

**Webinar** 2021 december 10

“Belangenafweging en weersextremen: hoe maak je keuzes?”

**Towards innovation in a triple helix ?**





Weersextremen; helaas geforceerde toename aandacht.

Vraagt Maatschappelijke aandacht, dus samenwerking met meerdere partijen, en vooral niet afgeven op de andere partij !

Landbouw

Bedrijven

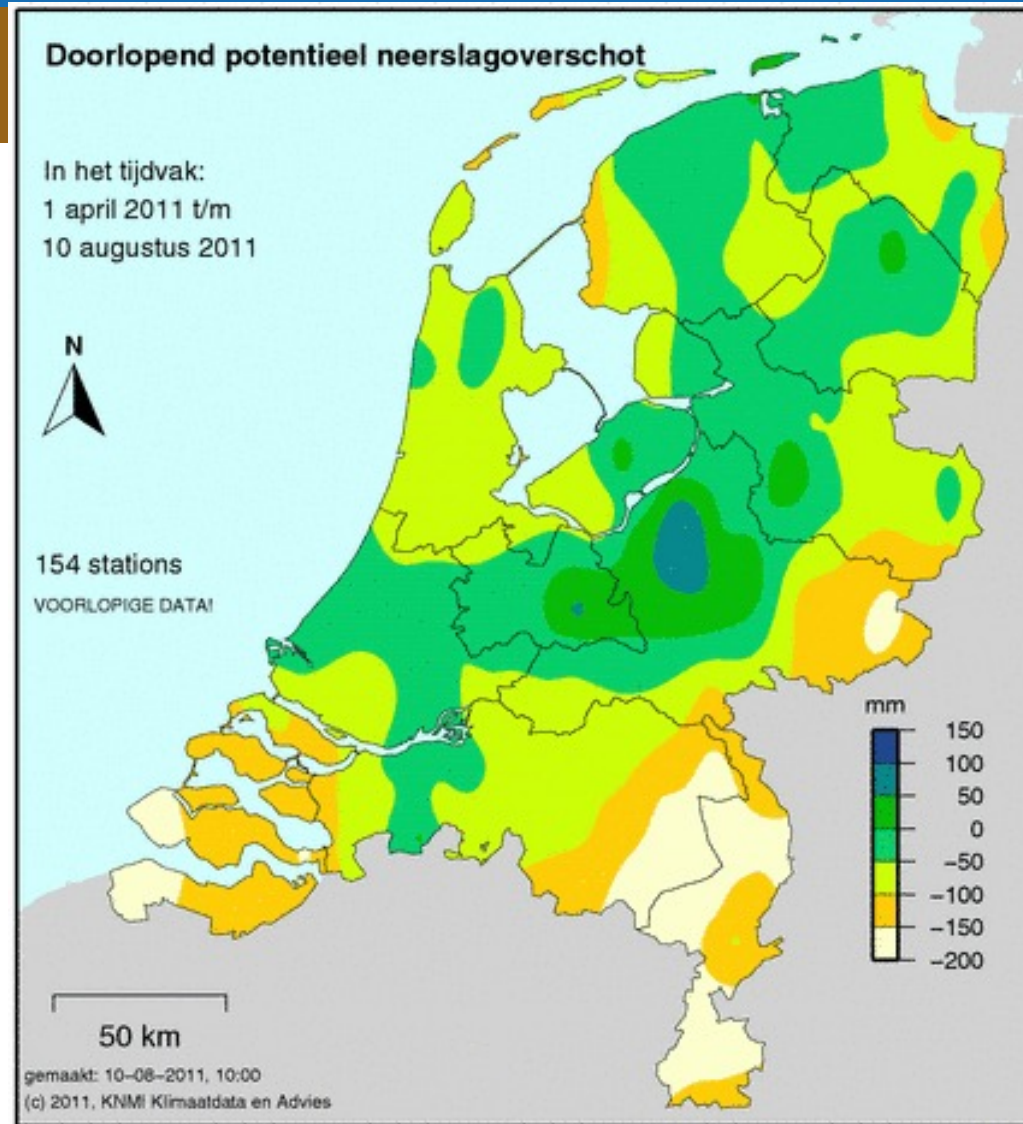
Overheden

Onderwijs

Burgers



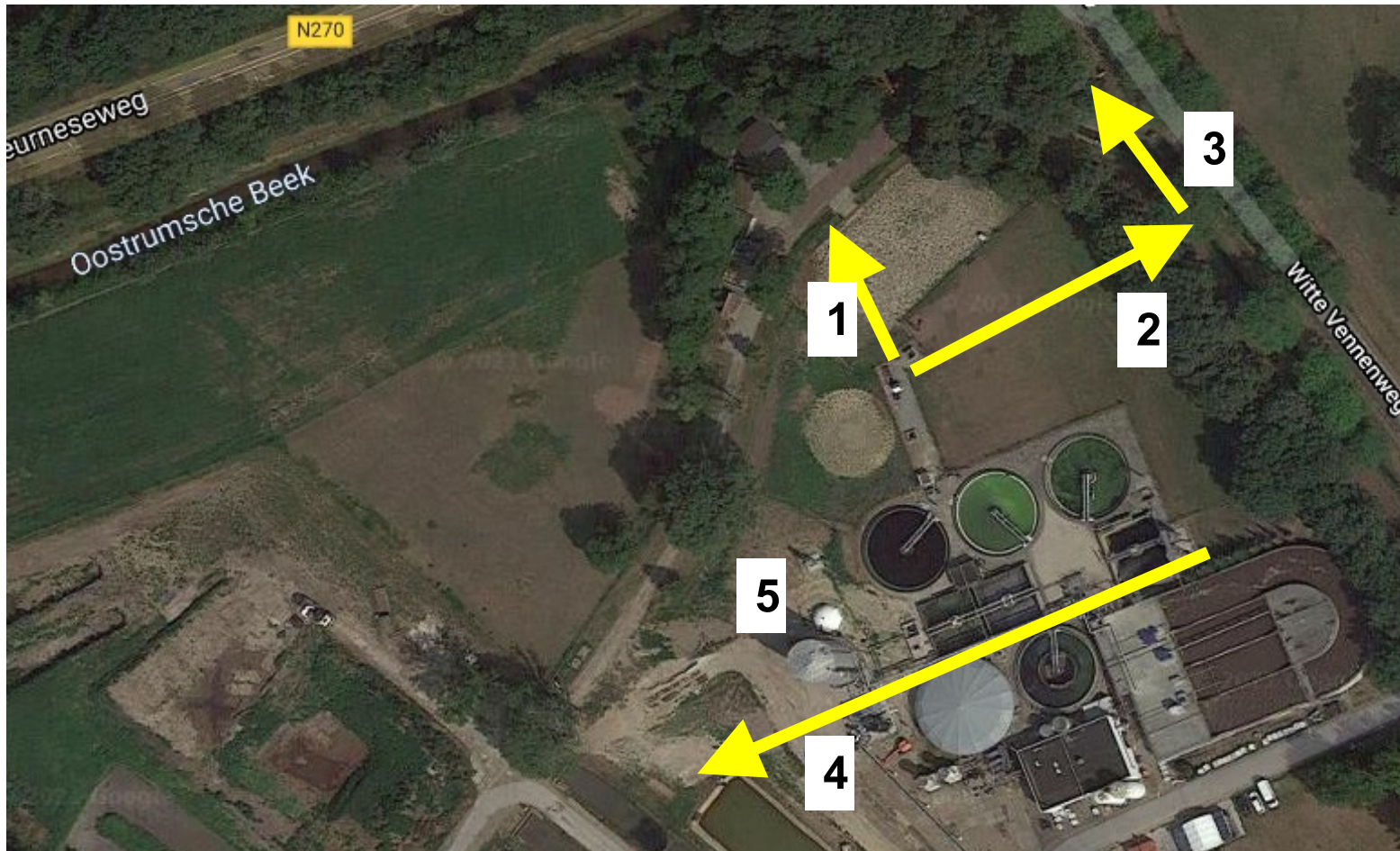
# Neerslagtekort zomerperiode





# Aviko Rixona Venray

discharge to municipality ditch → regional ecological brook



- 1 old situation discharge to sewer municipality
- 2 Situation since 2012: discharge to municipality ditch
  - N < 4,0 mg/l
  - P < 0,4 mg/l
3. Connection to Oostrumsche stream
- 4 Water reuse via sand filtration and UV
- 5 2019 MR





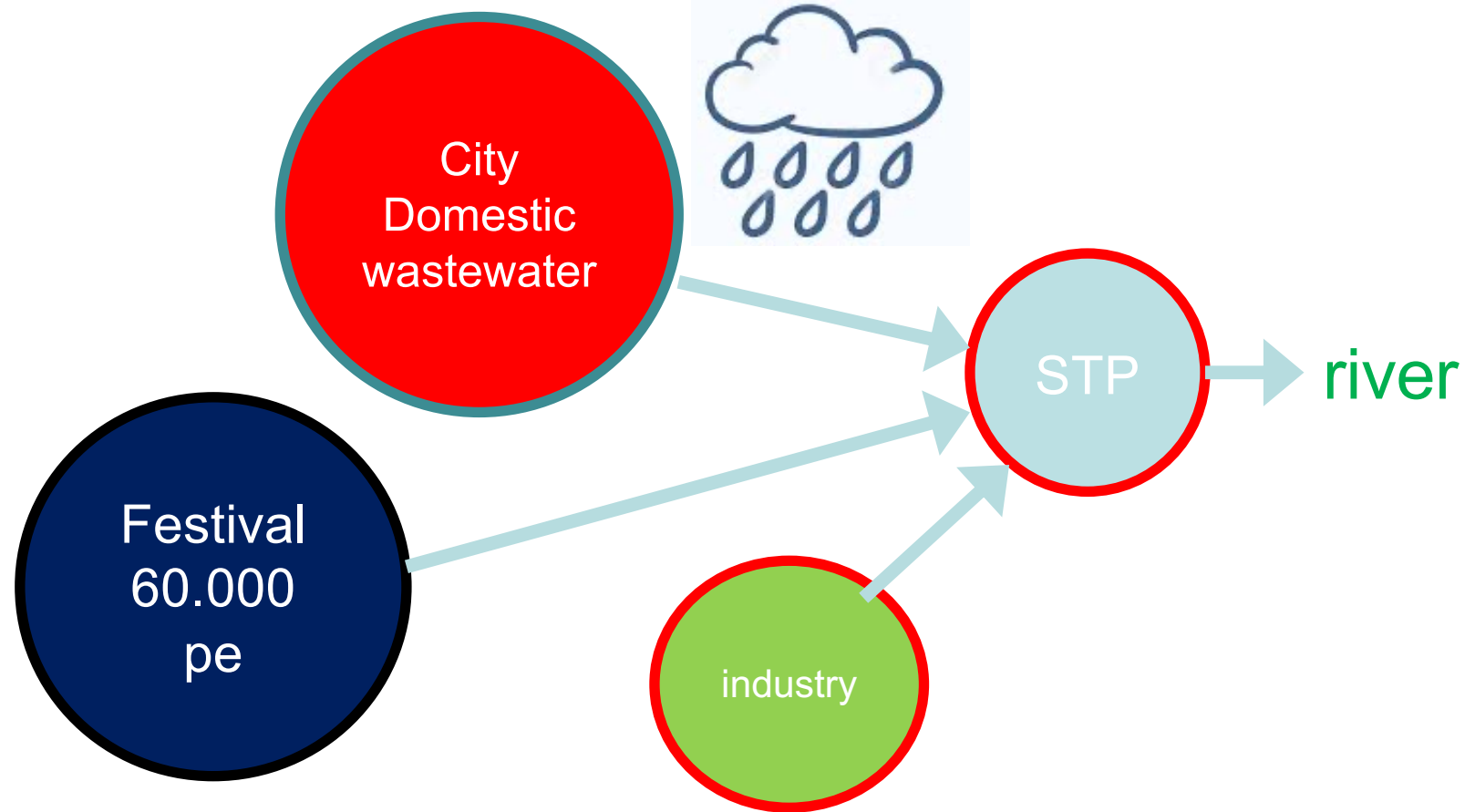
# Kennen we de prijs van water ?

## Mag ik zeggen : jammer geen integrale prijs in NL ?





# De keten : hoe zit het ook alweer





# Verharding huis en tuin Komt er een 'tegeltax' ?





# The water footprint of bioenergy

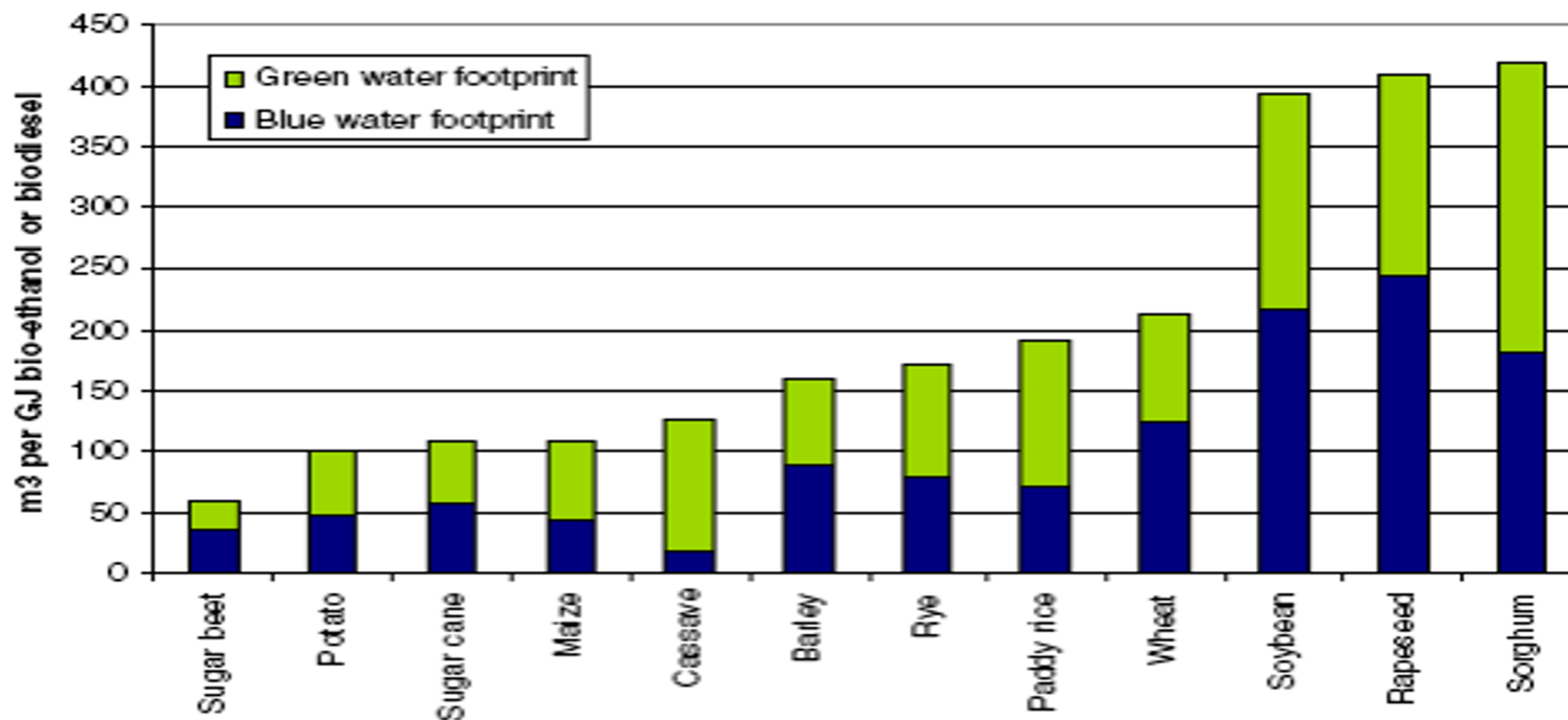


Fig. 2. The weighted global average WF for 10 crops providing ethanol and for 2 crops providing oil for biodiesel.







# Plastics to surface water





# Willen we zo graag OS met drinkwater afvoeren ?



[www.linkedin.com/search/results/content/?keywords=qrietje%20zeeman&origin=S](https://www.linkedin.com/search/results/content/?keywords=qrietje%20zeeman&origin=S)  
[WITCH SEARCH VERTICAL](#)



**Johan Raap** Beste mensen, ik maak me zorgen om dit soort fotos. 99 % van alle riolen in NL zijn nog gemengd. Dit soort materiaal kan prima via GFT naar GFT vergisters. Alleen een optie in flats en binnesteden, dus woningen zonder tuin, = woningen zonder T-fractie !!! Rgrds

Interessant Reageren



**Johan Raap** PS kijk uit voor je vingers !

Interessant Reageren





# Dilemma mestdebat Provincie Noord Brabant

“Kan mest niet gewoon afgevoerd worden naar riolering en daarmee naar rwzi”.

Antwoord : Nee

Argumentatie: riolering en rioolwaterzuivering is met name voor licht vervuild water van huishoudens (douche, afwas, toiletspoeling) en hemelwater, afvoer naar een in principe aerob proces.

Zeer dik water (mest) hoort daar niet bij.

PM : mogelijk wel fracties uit mest in combinaties / samenwerking





# Unfortunately the most common litter.

Thesis: is the frontal lobe not developed in people who drink this?





# De oplossing → Communicatie





# Composite packaging material



Action to be taken !

Separation of plastic and paper.

The producer and retail puts responsibility to the consumer, but does he/she take that responsibility ?





## Suggesties ter discussie

Alle stakeholders in de water-keten hebben een taak en kunnen dus bijdragen.

Mijn grote zorg : stop met ‘zwarte pietten’ veel leuker is harten jagen !

Respecteer elkaars uitdagingen en leer van elkaar, en help elkaar.

Soms is loslaten een belangrijke eerste voorwaarde voor samenwerking

